

新たな南極地域観測事業のあり方

—新観測船時代のビジョン—

平成20年5月

大学共同利用機関法人
情報・システム研究機構

国立極地研究所

1

2

4

6

6

6

7

7

8

9

9

10

10

12

12

12

15

15

15

17

17

17

18

18

19

19

22

22

23

24

26

26

26

27

28

28

28

28

29

29

29

29

30

30

30

31

31

32

32

32

33

33

33

35

35

35

35

37

37

37

38

39

40

40

40

I GY 1957-1958

10

()

/

11
VI

2002 6
2005 11

2000 6
2004
2006

2003
3

(IG: 1957-1958)

10

1976
5 1 5
2000 6
VI 5 VI 4

2007-2008

(I PY2007-2008)

2004 2009
2002 6 2004 6 VI 2003 11
2005 11
2007 1

10

2

2005

2007

10

2004

1973

1977

5

5

2004

2009

1957/58 10
11
12
1959 1961
SCAR 50
ICSU
40
ICSU
1955 CSAG
1976 6
2000 6

2006

3

2003

4

6

.

2010 52 6 2015 57

/

	(
		/			

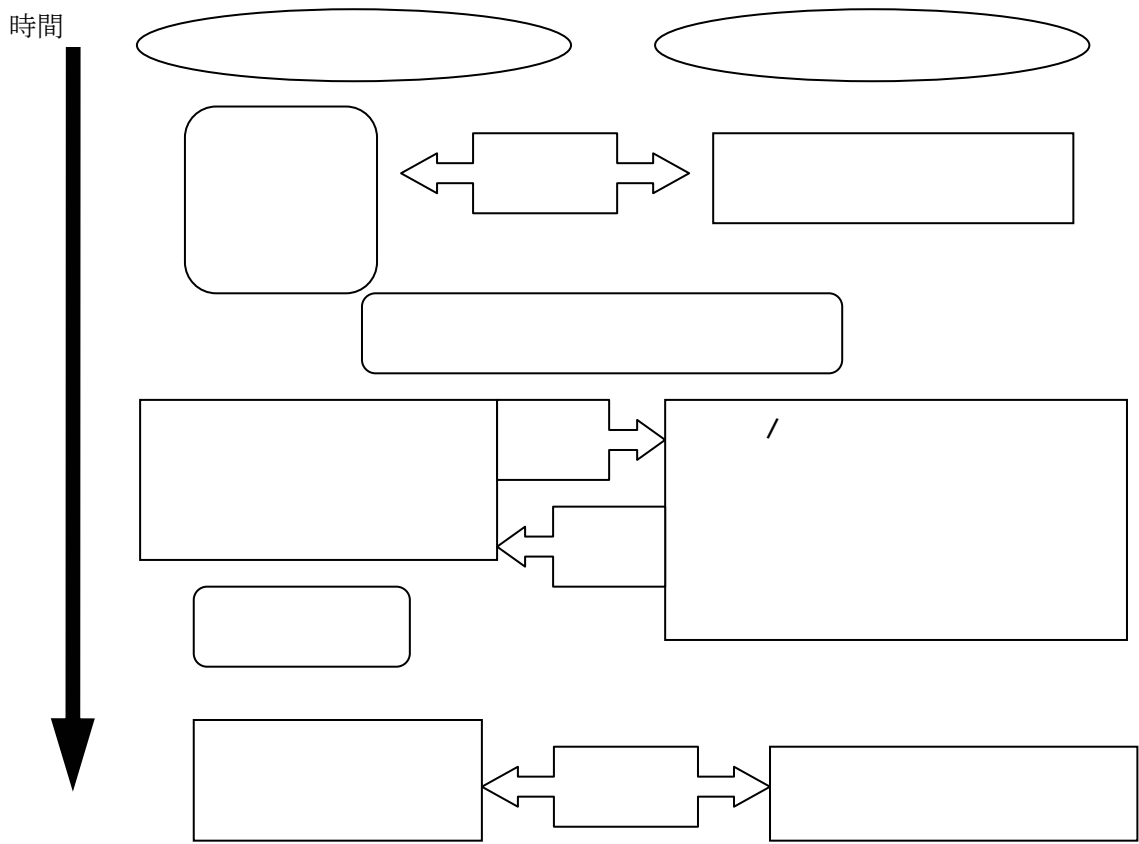


図4-1. 研究観測計画提案の流れ

/

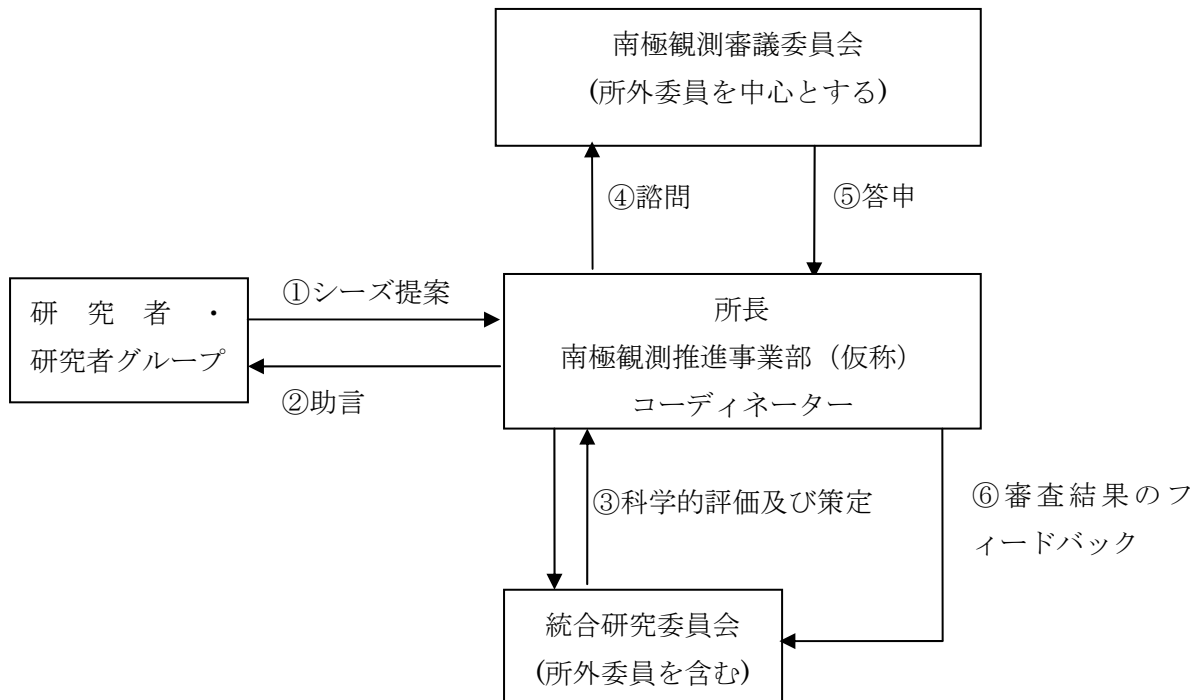


図4-2. 重点研究観測の立案・審査の仕組みと流れ

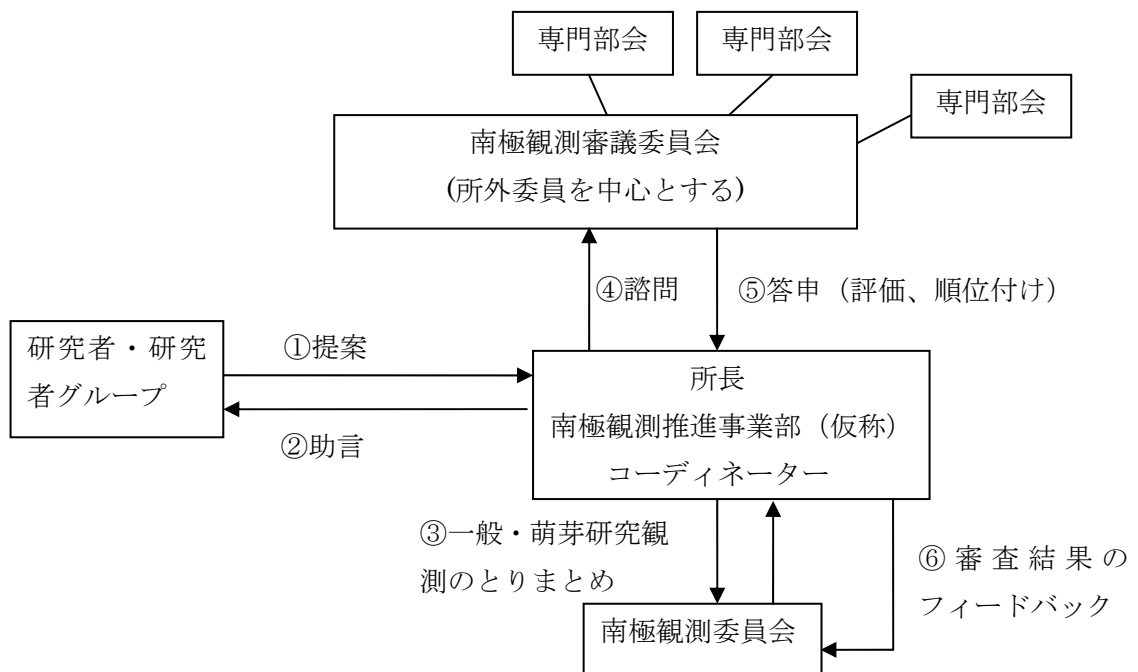


図4-3. 一般・萌芽研究観測の立案・審査の仕組みと流れ

1

2008 2

PDCA(Pl an-Do-Check-Acti on)

3

3

6

6

12 11 13

2000

12

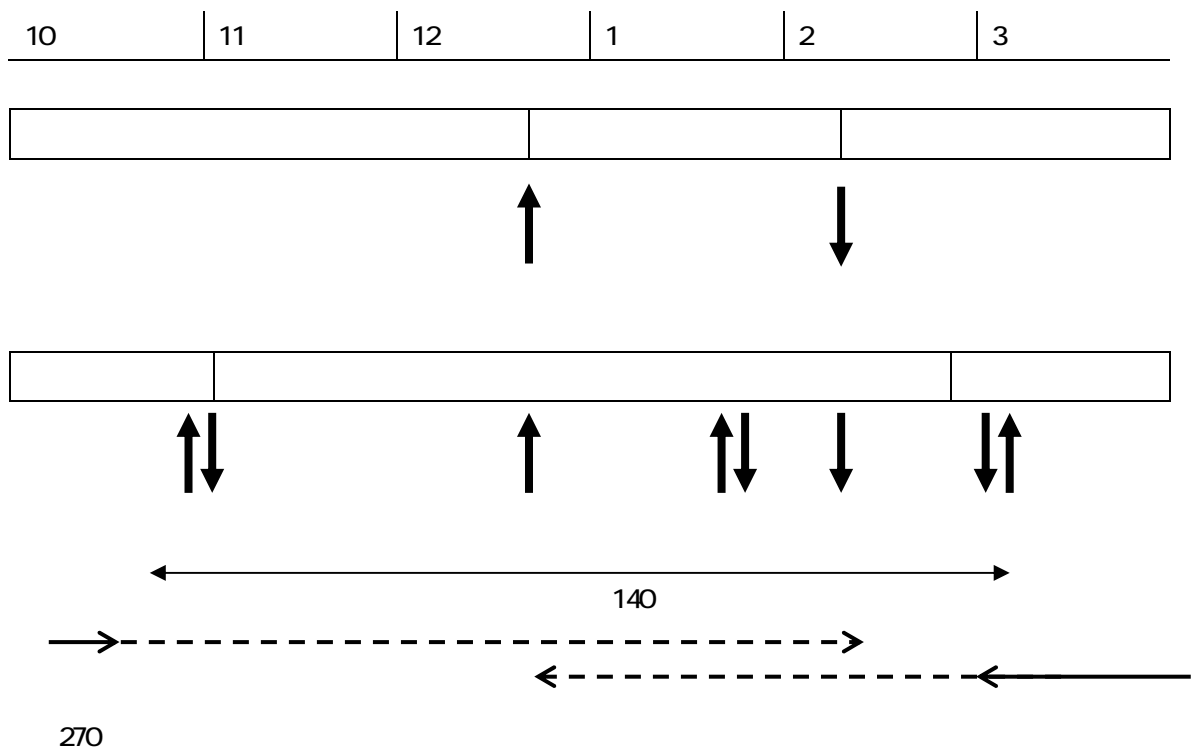
2

50

19

2 3

1



2003

COMMAP

11

DROMLAN

2008

DROMLAN

S17

S17

10

3

4

10

3

140

2 3

S17

11

S17

12

S17

10

2

2

2

2

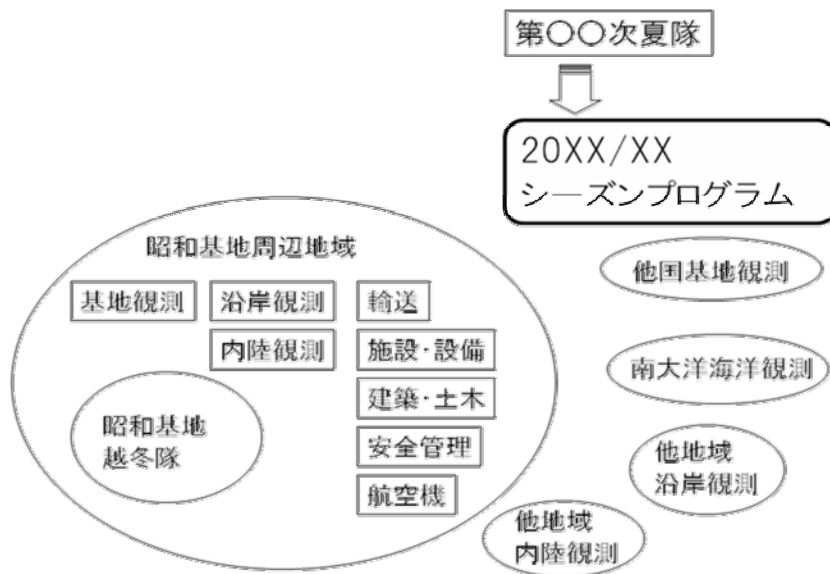
2

100

2007

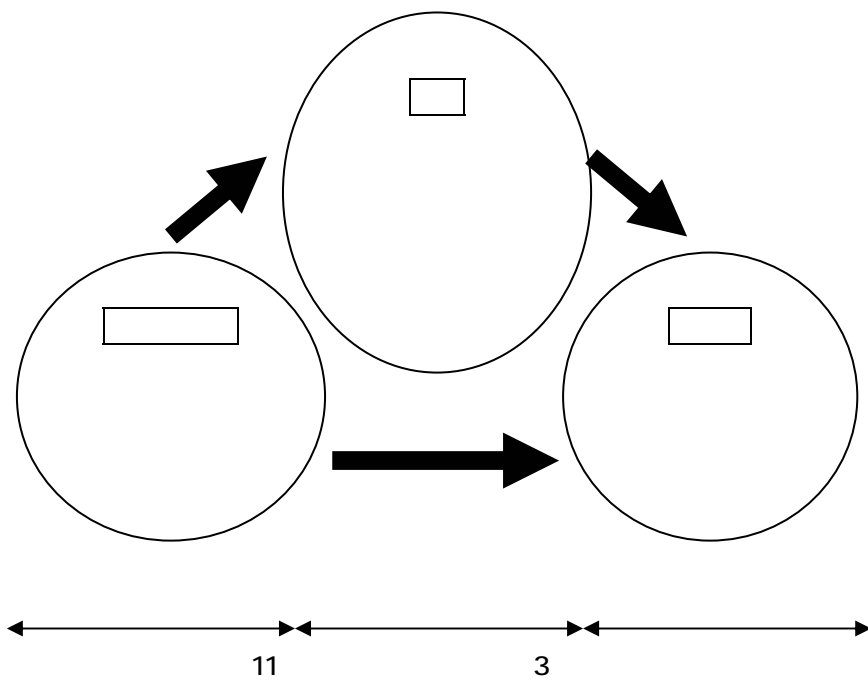
2

11



4

()



LAN

()

1 2
 (6)
 24 31

5 6
 2 9 12
 (1 2) 1 2

2
 1 2 3
 (1)
 LAN
 13 17

COMIAP 2003

2002 6

COMIAP

1965

30

30

30

12ft

12ft

40

48

520kl

170kW

55kW

3%

11

1

50kW

300kVA(

80%

240kW)

10

20%

10 20kW

1997

26

1997

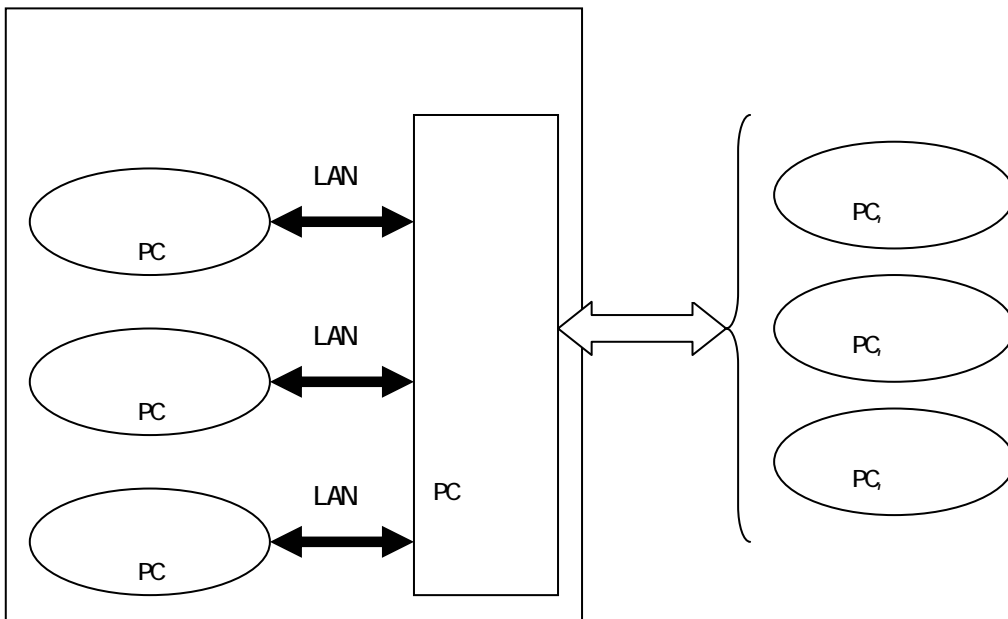
46

870

()

1Mbps

LAN



LAN

QA

BAS
BAS

BAS

(S16)

S16

2

GPS

12ft

SCAR

AFoPS

11

VI 5

VI I

DROMIAN

DROMIAN

50

*

51 2009

4

51

52 (2010)

52

3

()

40

5

80

1

2

5 6

/