

みんなでおいでよ!



入場無料だよ!

きよく ち けん たん けん 極地研探検2011

2011年7月23日(土) 10:00~16:00 (入場締切15:30)

南極観測でおなじみの極地研が、一般公開を行います。
家族みんなで楽しめるプログラムをたくさんご用意しました。
みんなで遊びに来てくださいね!



SYO

今年もやります! 探検ツアー

ころはずむ、4つのツアーをご用意しました。

事前申込制
申込締切
7/8(金)
必着



低温室ツアー
南極の寒さを
体感しよう!



所長室ツアー
南極や北極の
話を、所長に
聞いてみよう!



いきもの探検ツアー
南極には
どんな生き物が
いるのかな?



隕石ツアー

ふだんは見られない
日本一のコレクションを見学!
みんなで参加しよう!



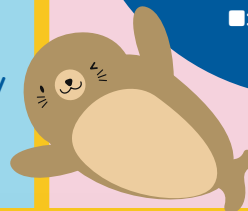
【申込方法】参加希望の方は
ホームページをご覧ください。
www.nipr.ac.jp/tanken2011/
ツアーは変更になる可能性があります。
申し込み多数の場合は抽選となります。

南極 ライブトーク

南極と立川を結ぶ、
生中継

きみも参加しよう!

■時間: 14:30~15:00
15:15~15:45
■場所: 2階大会議室



南極・北極科学館

オーロラシアターや、
雪上車など、極地研の
お宝を大公開! 極地研
研究の最先端が学べるよ。



ほかにも「南極の氷にさわれるコーナー」や
11月に南極に旅立つ予定の「ニュー雪上車」の展示など、
楽しいプログラムがもりだくさん!

越冬隊長講演会

昭和基地から帰国したばかりの越冬隊長が、
南極の最新情報をわかりやすくお話しします。
■時間: 10:30~11:30 ■場所: 2階大会議室

サイエンスカフェ

オーロラ、ペンギン、地球温暖化...。
極地研究のエキスパートから最先端の研究のお話が聞けるよ!



同時開催

総合研究大学院大学
極域科学専攻

入学相談会

入学相談ブースを設置し、個別相談を
受け付けます。大学院生の活動について
展示。現役大学院生と話せるチャンスも
あります。 ■場所: 4階講義室



極地研
National Institute of Polar Research