

家族みんなで、夏の冒険に出発進行!

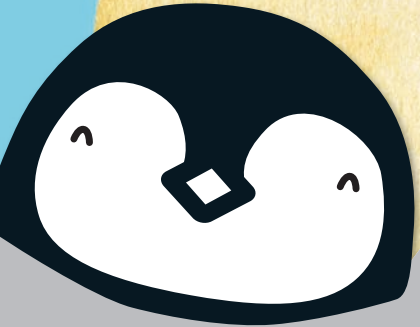
入場無料!

極地研探検 2016

8月6日(土) 10:00~16:00(入場締切15:30)
国立極地研究所一般公開



南極観測の歴史を映像で振り返る上映会もあるよ!



SYO



pole

みんな知ってた?今年南極観測60周年、北極にある日本のニールスン基地も開設25周年。これを記念して、この夏の「極地研探検」は、いつも以上に楽しくするよ。家族みんなで遊びに来てね!

楽しいプログラムが続々登場

南極・北極科学館企画展示
「南極観測いまむかし」
南極・北極科学館で南極観測の現在と歴史を学ぼう!



南極ライブトーク
南極昭和基地から生中継! 隊員と直接話そう!



サイエンスカフェ
極地研の研究者たちが各フロアで南極や北極の最先端の極地研究をご紹介します。特別講演もあるよ!

申込締切 7/20(水) 探検ツアー参加者募集! 毎年人気の探検ツアーは事前申込制。



所長に何でも聞いて! 滅多にないこのチャンスを逃さず記者気分です長に突撃レポ!



いきもの探検ツアー2016 極地研秘蔵の生物標本を一挙公開!



地球の歴史を学ぼう!! 稀少な岩石の分析室にご招待!



いくぞ! 低温室2016 マイナス30℃の世界に行ってみよう!



暗黒実験室~光の魔術を体験しよう~ 白衣でクリーンな暗室に潜入! 宇宙・大気・オーロラ研究のダークサイドを体験してみよう!

申込方法 参加希望の方はホームページをご覧ください。

www.nipr.ac.jp/tanken2016/ ツアーは変更になる可能性があります。お申し込み多数の場合は抽選となります。

同時開催

総合研究大学院大学 極域科学専攻

入学相談会

入学相談ブースを設置し、個別相談を受け付けます。大学院生の活動について展示。現役大学院生と話せるチャンスもあります。■場所:4階講義室



国立極地研究所 大学共同利用機関法人 情報・システム研究機構

きょく ち けん たん けん

南極観測 60th Anniversary

極地研探検2016

北極 ニーオルスン基地 25th Anniversary

国立極地研究所一般公開

2016年8月6日(土) 10:00~16:00 (入場締切15:30)

極地研探検
ホームページ

<http://www.nipr.ac.jp/tanken2016/>

「探検ツアー」参加希望の方はこちらからお申し込みください。申込締切は7/20(水)です。



こちらのQRコードからホームページにアクセスできます。

交通のご案内

■立川バス

立川駅北口2番乗り場

「大山団地方面ゆき」「東中神駅方面ゆき」

→ 立川学術プラザ下車で徒歩1分

立川駅北口1番乗り場

→ 立川市役所下車で徒歩5分

■くるりんバス 「きたくるりん」

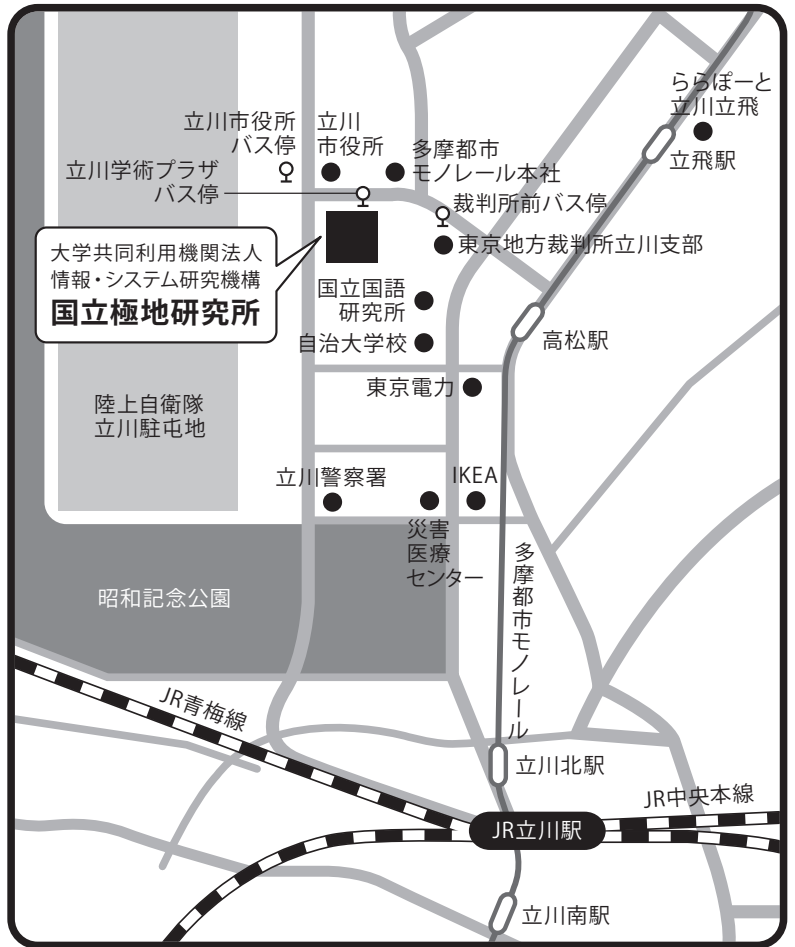
立川市役所前または裁判所前下車で徒歩5分

■多摩モノレール

立川北駅 → 1駅目の高松駅下車、徒歩10分

■JR立川駅北口から

徒歩でおおよそ25分



お願い

- 節電のため、会場内の冷房は弱めに設定されていますのでご了承ください。
- 休憩コーナーはございますが、食品の販売はいたしません。また、近隣に商店や飲食店等はありません。
- 駐車場の収容台数に限りがありますので、できるだけ公共交通機関をご利用ください。
- 催し物は予告なく変更になる場合がございます。

*当イベントで撮影した写真や映像をホームページや広報誌等に掲載することがあります。予めご了承ください。



国立極地研究所

大学共同利用機関法人 情報・システム研究機構

<http://www.nipr.ac.jp/> 〒190-8518 東京都立川市緑町10-3 お問い合わせ先: 042-512-0655 (広報室)