



市教文第923号
令和元年 8月 9日

下部—中部更新統境界 GSSP 申請チーム代表
茨城大学理学部 教授 岡田 誠 様

市原市長 小出 譲 治



千葉セクションへの科学的調査のための自由な立ち入り及び恒久的な保存
に関する取組状況について (回答)

令和元年8月1日付け要望書に係る、国際層序委員会(ICS)が定めた「国際年代層序基準を定めるための改訂ガイドライン」に規定されているGSSPのための必要条件である、(a)模式断面の調査のために、全ての層序学者が国籍に関わらず自由に立ち入りができること、(b)当該地域に係る調査のための自由な立ち入り及び恒久的な保存に関して各関係当局が保証することの2点について、市原市として英語文書も含め下記のとおり回答します。

記

- 1) 千葉セクションと周辺地域(28,500㎡。以下「指定地域」という)は、平成30年10月15日に文部科学大臣により国の天然記念物に指定され、同日、官報に告示されました(添付書類A)。この指定により、この地域は文化財保護法の規定により管理団体に指定された市原市が恒久的に保存及び管理を行います。
- 2) 市原市は、申請されたGSSPの場所を含む研究に必要な一連の地層に係る土地をすでに取得していますが、それらの土地へ到達するために私有地への立ち入りが必要とされる場合があります。そのため、調査研究者が国籍に関わらず、それらの土地の露頭での試料採取のための自由な立ち入りを保証するための条例を立案しています。この条例は、規定した地域の土地所有者は、調査研究者が試料採取のために自らの土地に立ち入ることを、正当な理由なく拒み又は妨げることを禁じるものです。そして、私が自ら記者会見によりこの条例を制定する目的を公表したところ、広くメディアで報道され、注目を集めたところです。市原市は現在、必要な手続きを進めており、令和元年9月にこの条例の制定を目指しています。そして、今後速やかに、指定地域を含む地域における露頭からの試料採取のガイドラインも定める予定です。
- 3) 最後に、市原市は、将来にわたって、この模式断面を保存活用することを通じて、世界の学術研究に貢献する意志を有していることを申し上げます。

(本件に関するお問合せ先)

市原市教育委員会 生涯学習部 ふるさと文化課

TEL:0436-23-9853 E-Mail: furusatobunka@city.ichihara.lg.jp



August 9th, 2019

Prof. Makoto Okada
Representative of Lower-Middle Pleistocene Boundary GSSP Proponent Team
College of Sciences, Ibaraki University
2-1-1 Bunkyo, Mito, Ibaraki 310-8512, Japan

Dear Makoto Okada

Re: Free Access for Research and Permanent Protection of the GSSP Site for the Chiba Section.

With respect to the requirements for a GSSP to have (a) free access for research to the type-section for all stratigraphers regardless of their nationality, and (b) guarantees from the respective authority concerning free access for research and permanent protection of the site (as set forth in the revised guidelines for the establishment of global chronostratigraphic standards by the International Commission on Stratigraphy (ICS)), Ichihara city states the following:

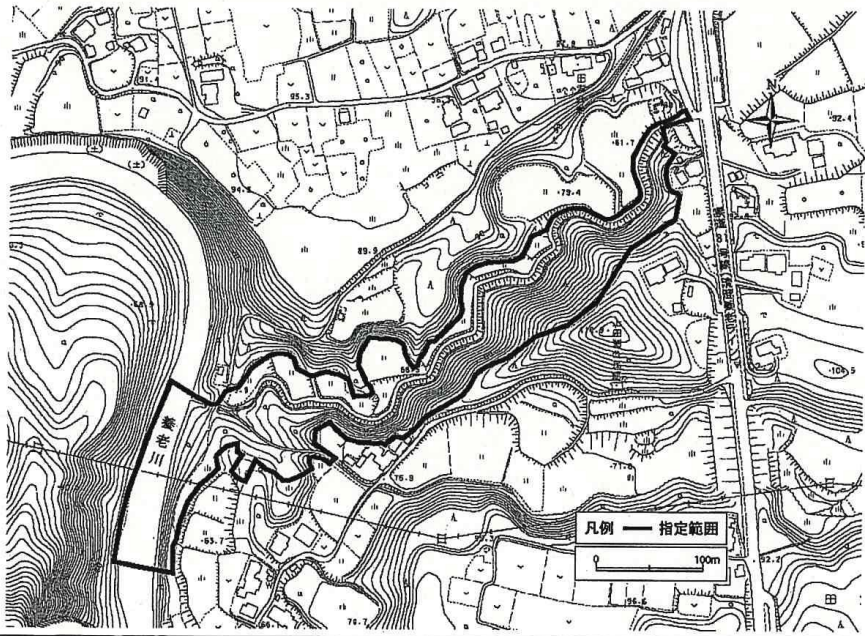
- 1) The Chiba section and surrounding area as set forth in the gazette attached hereto as Exhibit A (28,500 m², hereinafter this "Area") was designated as a natural monument by the Minister of Education, Culture, Sports, Science and Technology of Japan on October 15, 2018, and the same was publicly announced on the gazette as of the same date attached hereto as Exhibit A. As a result of this designation, the Area will be permanently protected and managed by Ichihara city, who has been designated as the management organization set forth in the Act for the Protection of Cultural Properties regarding the Area.
- 2) Ichihara City already obtains enough lands for necessary research on related layers including the proposed GSSP site. However, in most cases, researchers need to enter private lands to reach those lands. Therefore, Ichihara City prepares a city ordinance to ensure free access to those lands for the rock sampling from outcrops on there by researchers regardless of their nationality by prohibiting owners of private lands in the area specified in the ordinance (including the Area) to deny or regulate access to their lands for rock sampling without due cause. I publicly released the intents of Ichihara City to enact this city ordinance by at the press conference, which was extensively covered by media and attracted remarkable attention. Ichihara City is proceeding on the necessary procedures and expects the enactment of this ordinance in September, 2019. The city will also establish a guideline for rock sampling from outcrops in the area including the Area continuously.
- 3) In closing, Ichihara City would like to mention its intention to contribute to the progress of global academic studies through maintaining and drawing the type-section upon in the future.

KOIDE, Joji
Mayor of Ichihara City

養老川流域田淵の地磁気逆転地層	名称	千原市原市田淵	所在地	千葉県千原市
	備考	参考図の通り。 備考 参考図の詳細は千葉県教育委員会及び市原市教育委員会に備え置いて縦覧に供する。		

○文部科学省告示第百九十一号
文化財保護法(昭和二十五年法律第二百四十四号)第百九条第一項の規定により、次の表に掲げる記念物を天然記念物に指定したので、同条第三項の規定に基づき告示する。
平成三十年十月十五日
文部科学大臣 柴山 昌彦

天然記念物 養老川流域田淵の地磁気逆転地層 指定地域参考図



上欄		下欄	
名称	指定告示	地方公共団体名	
養老川流域田淵の地磁気逆転地層	平成二十年文部科学省告示第百九十一号	市原市(千葉県)	
猪崎鼻の堆積構造	平成二十六年文部科学省告示第三十二号及び平成三十年文部科学省告示第百九十七号	日南市(宮崎県)	

○文化庁告示第十八号
 文化財保護法(昭和二十五年法律第二百四十四号)第百十三条第一項の規定により、次の表の上欄に掲げる天然記念物を管理すべき地方公共団体として、同表の下欄に掲げる地方公共団体を指定した。同条第二項の規定に基づき告示する。
 平成三十一年三月十九日
 文化庁長官 宮田 亮平