

みんなの 北極すごろく



Start!

北極にはホッキョクグマだけではなく、
たくさんの動物がいるよ！そして、北極の
環境はみんなの暮らしともつながっているんだ
さあ、もっと北極を知るために、研究に出発！

1 か 6 が出たら

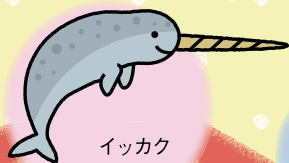
→飛行機でニーオルスン観測基地へ

2 ～ 5 が出たら

→観測船に乗り込もう！



見て！ 空にオーロラが
輝いているよ！
とっても神秘的できれいだね



イッカク



トナカイ



Stop

北極圏にくらす人も、
ほかの国にくらす人も、北極を大切に
していくにはどうしたらいいのかな

1 ～ 3 議論が白熱！ → もう一回サイコロ

4 北極域の人たちの暮らしを知ろう
→ のマスに戻る

5 もう少し研究しよう → のマスに戻る

6 話し合いがまとまった！ → ゴールへ



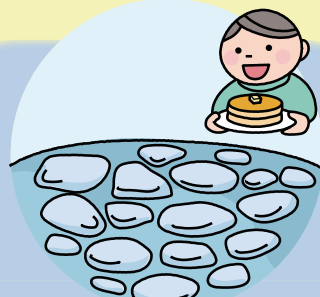
クリオネ



観測船に乗って北極へ出発！



クジラ



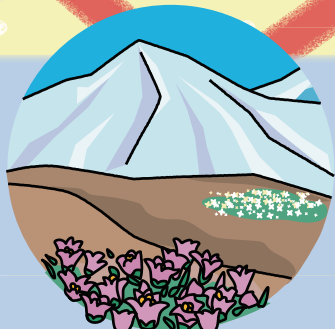
パンケーキ型の氷が海に
ういているよ！
海全体がおおる前に見られる
めずらしい氷だよ



ベルーガ



ニシオンデンザメ



北極域のツンドラ地帯も、
夏にはきれいな花が咲くんだね



ニーオルスンの観測基地で、
北極研究がんばるぞ！



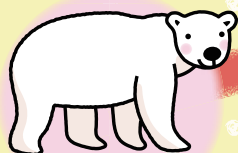
↑ 赤の線を両方山折りにした後、
青い線で山折りにするとコマになるよ。

あそびかた

- すごろくの四すみを切って折り、コマを作ります。
- スタートから始めて、サイコロを振ってマスの指示に従って進みます。
- 指示がない場合はサイコロの目の数だけ進みます。
- 「STOP」マスは全員止まります。
- 早く上がった人が勝ちですが、「会えた動物の数」「研究マークの旗の数」も比べてみてくださいね。



↑このサイトから
印刷することができます。



ホッキョクグマ



パフィン



北極域の人たちは、^{きび}厳しい寒さに
合わせたくらしをしているよ



ホッキョクギツネ



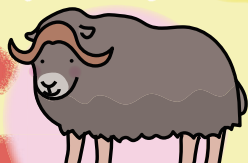
北極の空気、海、氷、
大地には、地球のなぞを
解き明かす秘密がいっぱい！

Goal!

これから
「みんなの北極」を
大切にしよう



ホッキョクウサギ



ジャコウウシ

Stop

昔より気温が上がって、
夏の北極海は氷がとけて
船が通れるようになったんだ

1か**2**→北極海航路(青線)
それ以外→スエズ運河(赤線)を通してね★



北極域の^{おん だん か}温暖化や気候の変化は、
日本やほかの国の気候にも
^{えい きょう}影響をあたえているんだって

一回休み

スエズ運河



イラスト：笹山敦子

50th
ANNIVERSARY

国立極地研究所
大学共同利用機関法人 情報・システム研究機構