

# こんげつ いんせき はくへん 今月の隕石薄片

なまえ  
名前

Y-74191

しゅるい  
種類

L3

み ばしょ  
見つけた場所

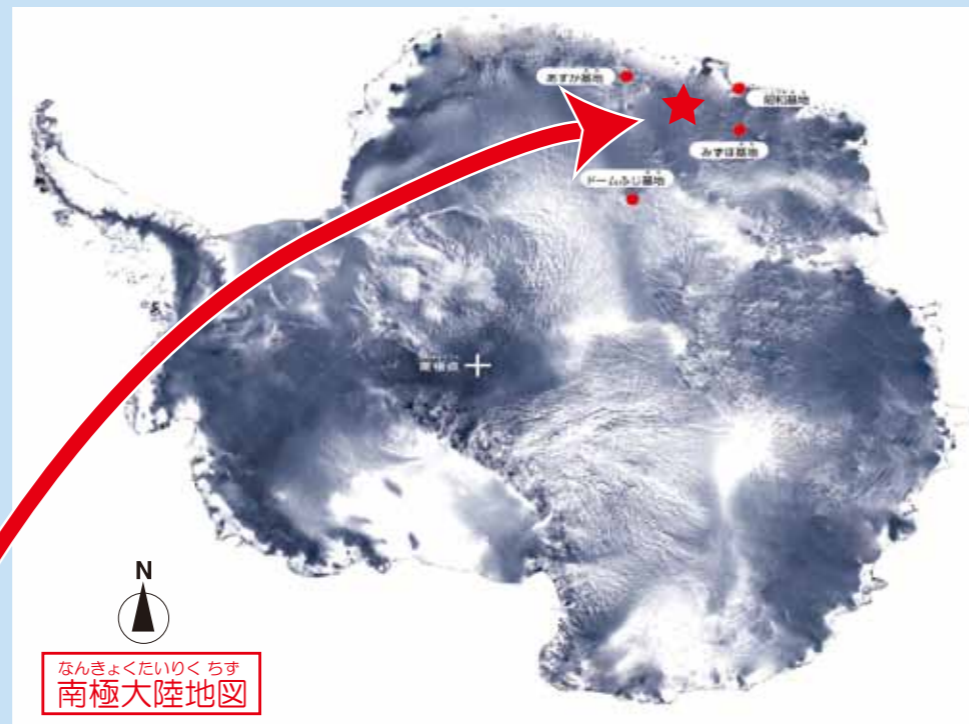
やまと山脈

ふく おも こうぶつ  
含まれている主な鉱物

きせき  
カンラン石、輝石、  
ふとうめいこうぶつ  
不透明鉱物

とくちょう  
特徴

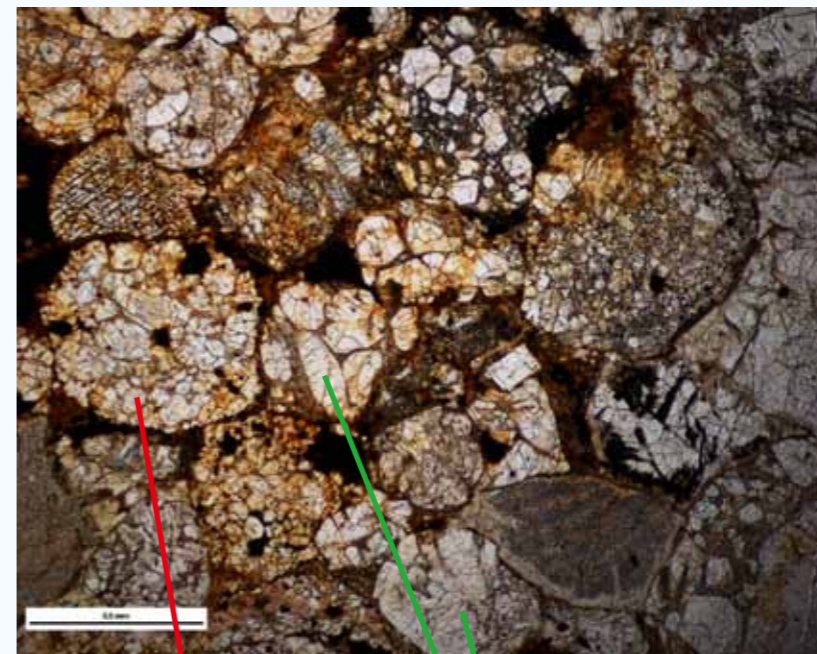
ローカルシウムの単斜輝石が含まれています。



がんせき いんせき はくへん  
岩石や隕石は、すり減らして薄くすると、光が通るようになります。これをガラスに貼ったものを「薄片」といいます。  
がんせき いんせき しゅるい こうぶつ つぶ  
岩石も隕石も、いろんな種類の鉱物の粒からできていますが、しゅるい ひかり とお かた  
種類によって光の通り方がちがいます。  
へんこうけんびきょう み いちまい はくへん こうぶつ しゅるい けっしょう  
偏光顕微鏡で見ると、一枚の薄片から、鉱物の種類や結晶のこうぞう  
構造など、たくさんを知ることができるのです。



かんさつ  
観察のポイント

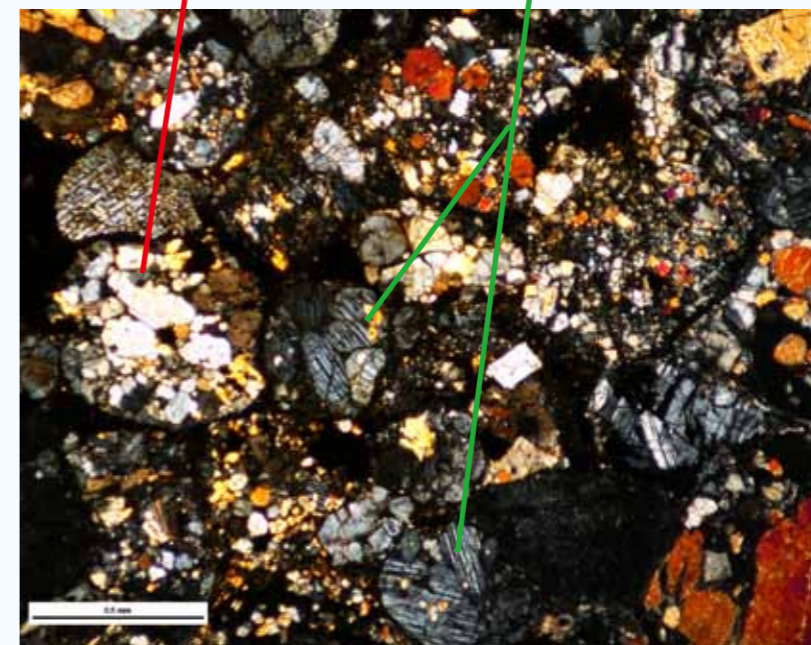


偏光板が1枚のとき

カンラン石

単斜輝石

色が  
変わります



偏光板が2枚のとき

へんこうけんびきょう み はくへん ようす  
「偏光顕微鏡」で見た、薄片の様子です。  
へんこうけんびきょう まい まい へんこうばん  
偏光顕微鏡では、1枚または2枚の偏光板を通した  
はくへん こうぶつ しゅるい けっしょう とくちょう かんさつ  
薄片で、鉱物の種類や結晶の特徴を観察します。

へんこうばん どう りよう さまざま  
偏光板はサングラス等にも利用されており、様々な  
ほうこう すす ひかり なか いていほうこう すす ひかり とお  
方向に進む光の中から、一定方向に進む光だけを通す  
やくめ  
フィルターの役目をします。