

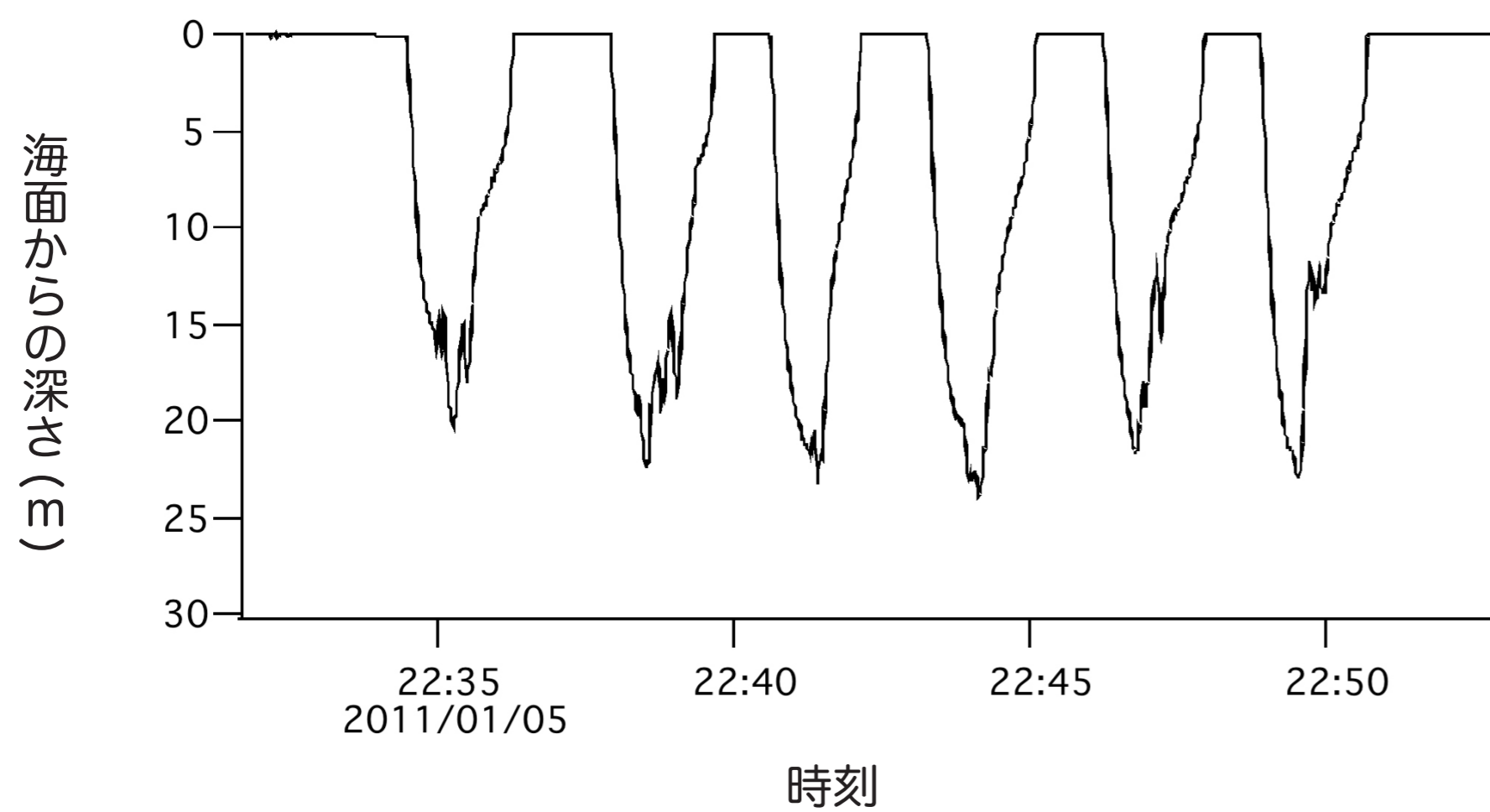


# 「バイオリギング」で発見



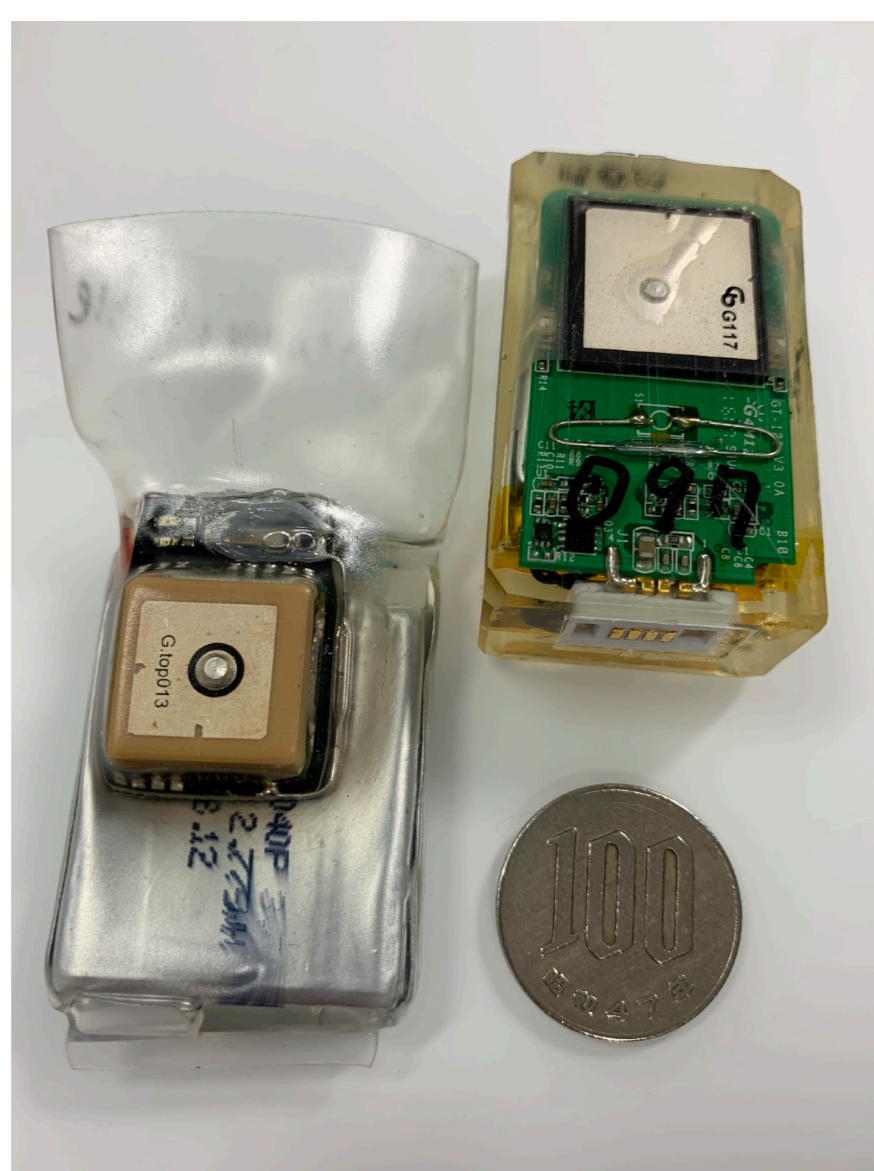
どこまでもぐれるの!?

☆マイクロデータロガーで発見!

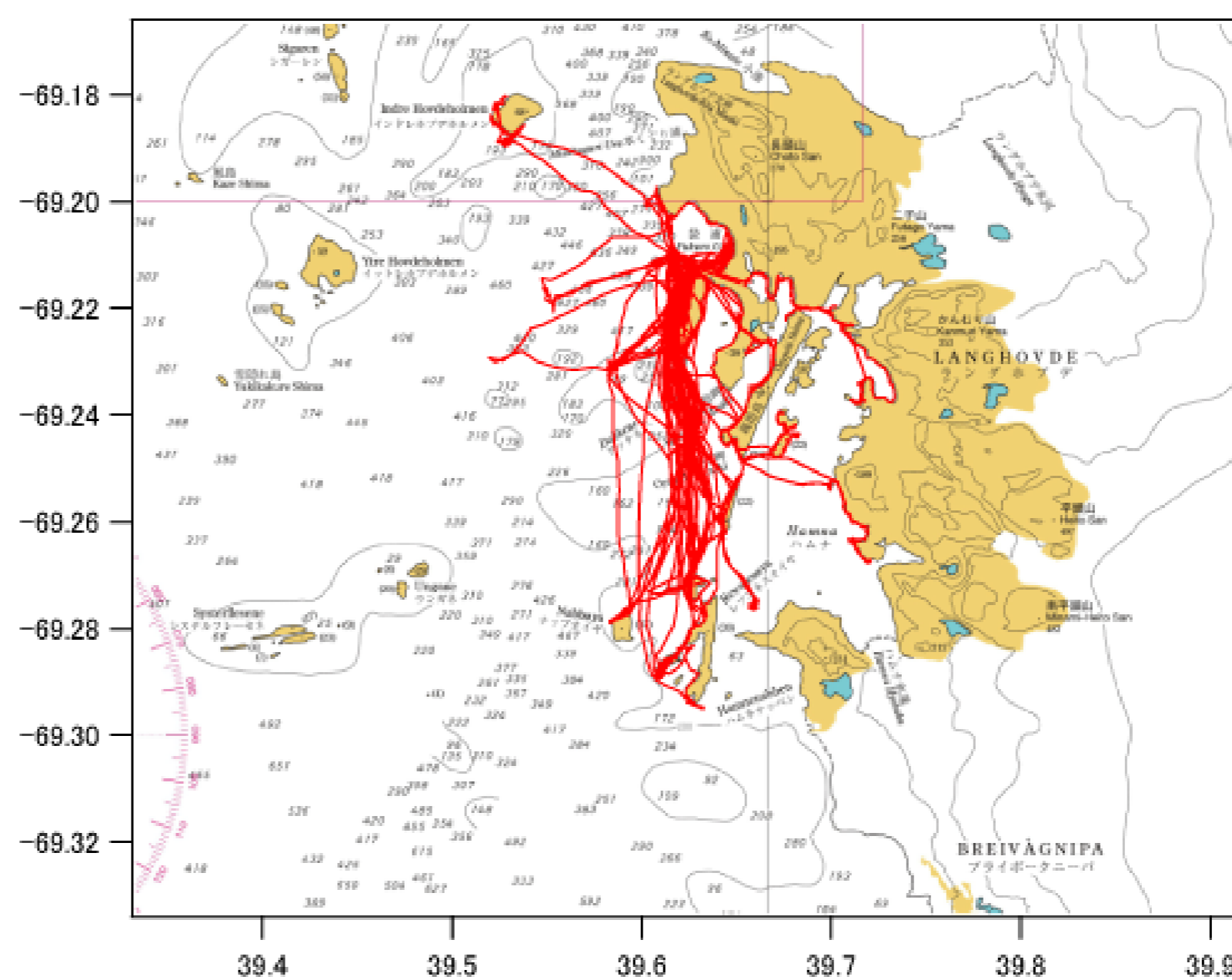


バイオリギングを使えばペンギンの潜水パターンを記録することができます。アデリーペンギンの場合、深さ数十mの潜水を繰り返すことが多いですが、100m以上<sup>もく</sup>潜ることもあります。最も深く潜るのはコウテイペンギンで、564mまで潜った記録があります。

どこに行ってたの??



[GPS 記録計]



GPS記録計をとりつけることで、ペンギンが巣を出発してから数日後に巣に戻るまで、どこをどう動き回ってどこでオキアミなどを捕まえていたかを調べることができます。昭和基地近くのアデリーペンギンの場合、海岸や<sup>かいひょう</sup>海氷の上を歩き回って潜る場所を決め、そこで潜水を繰り返してからまた歩いて戻ってくるということが分かりました。