



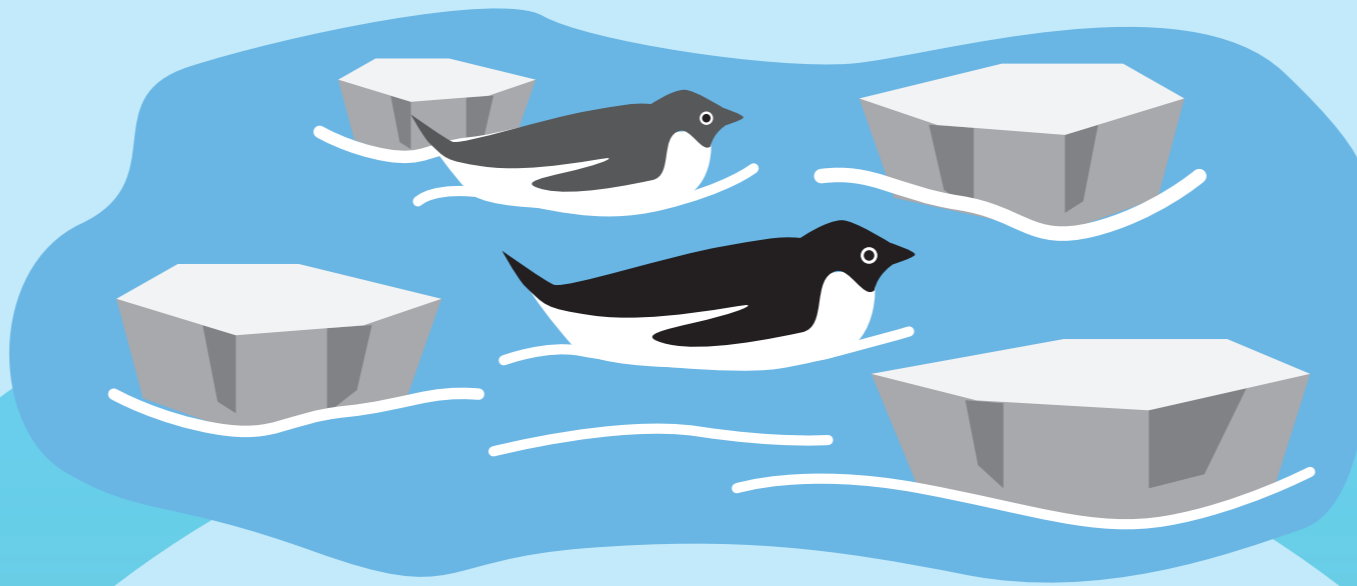
アデリーペンギンの一年

ヒナの羽の抜け
かわり・巣立ち



2月～3月

冬期間



3月～10月

えいそうち
営巣地に到着
卵を産む



近くに
寄ってみると…



もっと近くに
寄ってみると…



10月中旬～下旬

子育ての時期は大いそがし

ヒナが寄り集まる



1月下旬

卵を温める



11月中旬～12月

ヒナを守りな
がら育てる



12月～1月

たった2ヶ月の間に体重が
100g → 3,000g (30倍) に!

場所によっては
とても大きな営巣地をつくる

子育て中によく見られる光景



「お腹がすいたよ～！」
ヒナが大きくなると、親
鳥とヒナの追いかっこ
が始まる



ナンキョクオオトウゾクカモ
メなどの天敵に食べられてし
まう卵もいる



「近よらないで！」
巣のまわりに立ち入るほかの
ペンギンは、ようしゃなく追
い出される