

2023年極地研は50周年を迎えます。

極を究める。



50th
ANNIVERSARY

国立極地研究所

大学共同利用機関法人 情報・システム研究機構

南極・北極科学館

Polar Science Museum

ご利用案内

■ 開館時間

10:00 ~ 17:00 (最終入館 16:30)

■ 休館日

日曜・月曜・第3火曜・祝日・
夏季休業日・年末年始・その他

■ 入館料

無料

アクセス

■ 立川バス

立川駅北口2番乗り場

→ 「立川学術プラザ」下車で徒歩1分

立川駅北口1番乗り場

→ 「立川市役所」下車で徒歩5分

※詳細は立川バスにお問い合わせください

■ 多摩モノレール

立川北駅

→ 1駅目の高松駅下車で徒歩10分

■ 徒歩

JR立川駅北口からおよそ25分



〒190-8518 東京都立川市緑町10-3 TEL.042-512-0910

上記の内容は、予告なく変更する場合がありますのでご了承ください。 ※詳細はウェブサイトをご確認ください

<https://www.nipr.ac.jp/science-museum/>

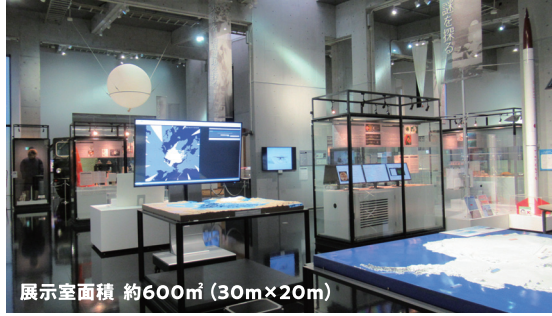


国立極地研究所 南極・北極科学館

南極・北極科学館は、
国立極地研究所の広報展示施設です。
南極や北極でどんな観測や
研究が行われているのかを
紹介しています。



観測や研究で
使用したものが
展示されているよ!



- ① **歴史** 南極へ
- ② **TACHIHI**
オーロラシアター
- ③ **大気・氷** 地球環境を探る
- ④ **こちら昭和基地**
- ⑤ **岩石・隕石**
太陽系46億年の歴史を探る
- ⑥ **生物**
極寒の生命・生態を探る
- ⑦ **オーロラ**
神秘の光の謎を探る
- ⑧ **北極**
- ⑨ **ミュージアムショップ**



館内 MAP

