

武富船長の北極海北東航路への挑戦 — 戦前にあった日本の北極海・南氷洋周航計画 —

高橋修平¹、永延幹男²

¹ 北海道立オホーツク流水科学センター

² 元(国研) 水産総合研究センター 国際水産資源研究所

Challenge to the North-East passage in Arctic Ocean by Captain Taketomi - Voyage Plan of the Arctic and Antarctic Oceans by a Japanese ship before World War II -

Shuhei Takahashi¹ and Mikio Naganobu²

¹ Okhotsk Sea Ice Museum of Hokkaido

² Fisheries Research Agency, National Research Institute of Far Sea Fisheries (formely)

A fisheries investigation ship, Kaihou-maru led by captain Eiichi Taketomi, departed from Japan for Europe via Arctic Ocean in 1941. The planned route was an amazing one. They would depart from Japan through Bering Strait to Vilkitsky Strait, Hamburg, London, Cape Town, the Antarctic Ocean, Australia and Tokyo, which was a route around the earth from the Arctic to the Antarctic Oceans. They departed Hakodate, Hokkaido, on June 22nd in 1941, but they received a telegram that German and Russia were in war, and should stop the voyage at Bering Strait.

1. はじめに

水産調査船快鳳丸の武富栄一船長は日本から北極海を通過してヨーロッパへ向かう北極海航海を試みた。当時機密事項だったためかその情報は少なく、この航海の存在はあまり知られていない。永延・小野は数多くの情報を収集して、快鳳丸の航海の全容を明らかにした。



Fig. 1 Captain E. Taketomi

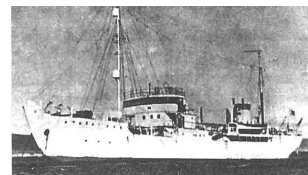


Fig. 2 Kaihou-maru

2. 武富船長

武富栄一 (1886-1955)(Fig. 1)は、1922年に農商務省水産局の白鳳丸(332 ton)の船長、さらに俊鷗丸(532 ton)および快鳳丸(1,093 ton)の船長となり、1941年の北極海航海計画の前に4回の北氷洋航海を行った。快鳳丸は海軍省から水産局に移籍される時、船首を二重構造にして砕氷型となった。この船はオイルタンカー型であったため2万海里の長距離航海が可能で、氷海での越冬長期滞在も可能であった(Fig.2)。

3. 北極海横断航海計画

1878~1879年、初めて北東航路による通過に成功したのはスウェーデンのノルデンショルドに憧れた武富船長は、その逆の航海を日本船として初めて成功させるべく快鳳丸5度目の航海を北極海横断航海として計画した。1940年に作成した彼の計画は驚くべきものだった。日本を出航後、ベーリング海峡、ヴィリツキー海峡を通過後は、ハンブルグ、ロンドン、ケープタウンを経由し、あわよくば南氷洋、オーストラリアを経て東京に帰着するものだった (Fig. 3)。

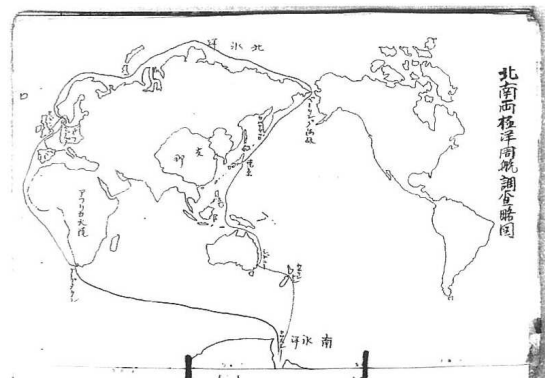


Fig. 3 Planned route of the bi-polar voyage of Kaihou-maru made by Captain Taketomi.

4. 白熊日誌

気象台から派遣された2人の職員が書き残した日誌によると、この航海の概略は次のようであった。

[6/16] 快鳳丸は東京港を出港。

[6/22] 快鳳丸は函館に寄港。気象台職員は函館から乗船。

[7/1] (カムチャッカ沖) 海軍から独ソ開戦の無電あり。

[7/19] (ベーリング海峡付近) 水産局から現在位置に停泊するよう連絡あり (北緯 64° 51' , 東経 170° 00')

[7/20] 武富船長、本航海の中止を決定する。その後、ベーリング海峡ディアメド島付近にて10日間海洋観測を行った後、帰途についた(Fig. 4)。

こうして武富船長の北極海横断挑戦は開戦のために終わった。

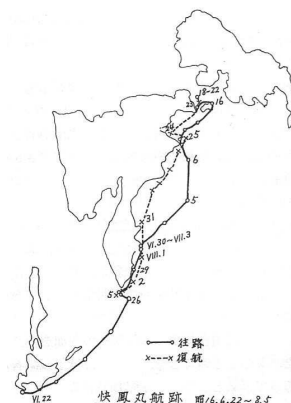


Fig. 4 Route of Kaihou-maru in 1941. The voyage was stopped at Bering Strait.